



Karin Hjorth Rybbe
Europaprogrammen

Västsverige – en stark kunskapsbaserad ekonomi
29 maj 2006



Enheten för europaprogrammen

Johan Lindberg

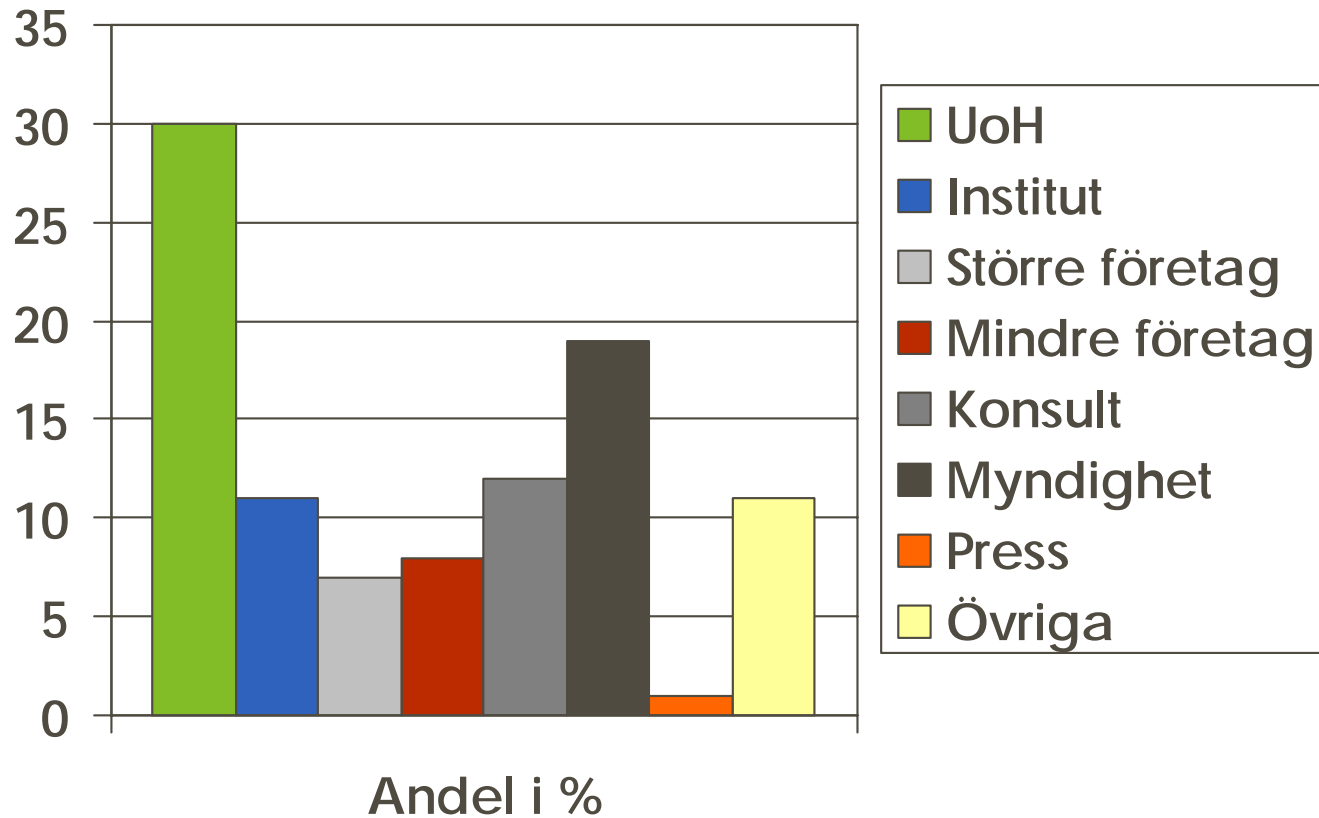
08-454 64 53

johan.lindberg@VINNOVA.se

Europaprogrammen / VINNOVA

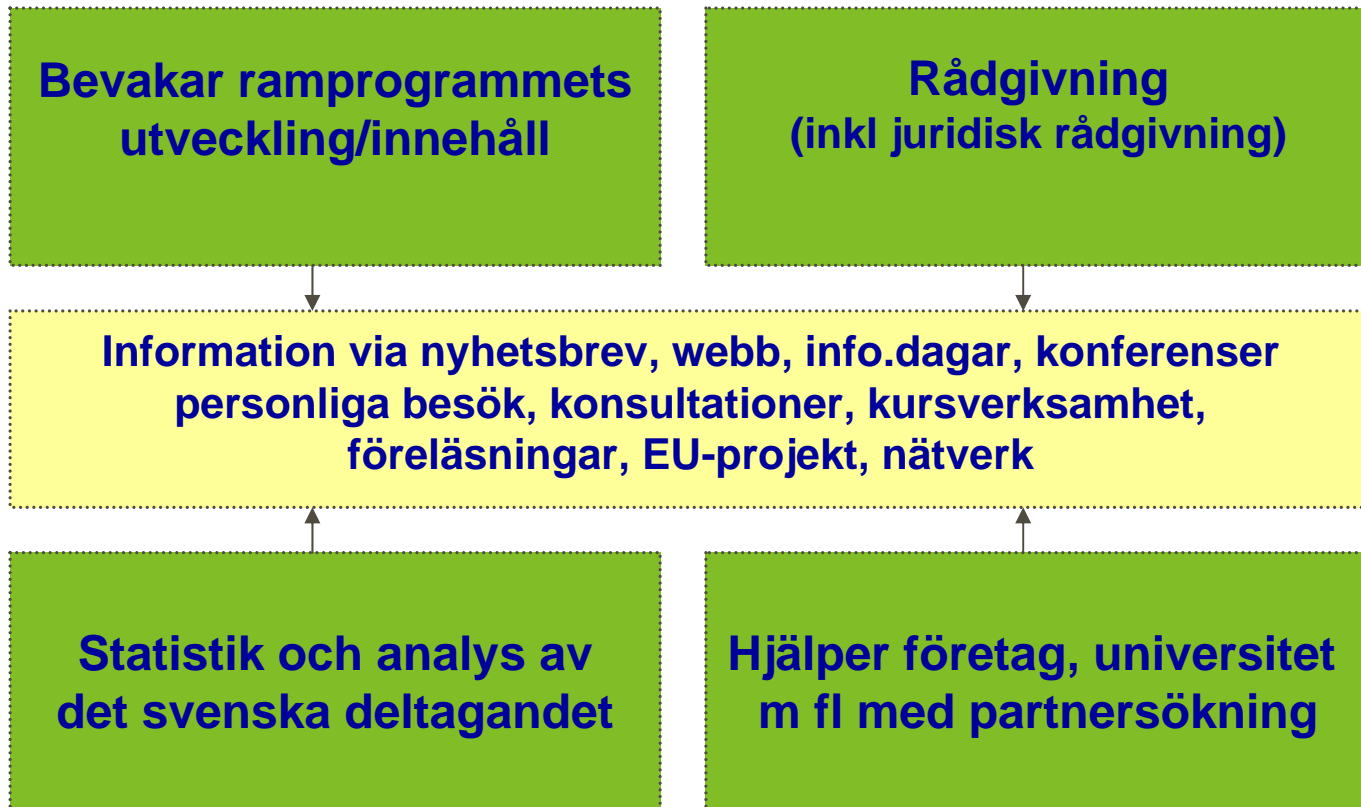
- **Sedan 2006 enhet under VINNOVAs internationella avdelning.**
- **Samlad NCP (national contact point) organisation**
 - EU-kommissionens förlängda arm för information och rådgivning om ramprogrammet för forskning och utveckling.
 - Namngivna kontaktpersoner för alla områden i ramprogrammet.
 - Får löpande information, utbildning m.m. av EU-kommissionen
 - NCP-organisationer finns i varje EU-land och är nationellt finansierade och organiserade. Nätverk i Europa.
- **Primär målgrupp: Svenska forskare, företag, universitet och vidareförmedlare (t ex EU-handläggare).**
- **Kontor i Stockholm (Mäster Samuelsgatan) och i Bryssel.**
- **10 personer, 9 i Stockholm och 2 i Bryssel.**

Målgrupp (Andel i vårt intresseregister)





Huvuduppgifter



Hur arbetar vi?

- **Föreläsningar, rådgivning, konsultation**
 - NCP ofta inbjudna till universitet, företag m m för presentationer och konsultationer
 - Omfattande rådgivande kontakter med svenska deltagare i olika faser av projekt (ansökan, kontrakt, projektledning, redovisning)
- **Informationskanaler**

Hemsida och elektronisk nyhetservice med:

 - Kostnadsfri prenumeration på tidning och nyhetsmail om ramprogrammet.
 - Specifika nyheter om varje område via mail direkt från varje NCP, utlysningar etc.
 - www.europaprogrammen.se/nyhetsbrev
- **Informationsdagar**
 - Alla områden i FP6 och FP7 behandlas
 - I samband med utlysningar
 - Oftast finns EU-kommissionen på plats
- **Konferenser och kurser**
 - Minst en större konferens om ramprogrammet varje år
 - Temakurser: Ansökan, projektledning, utvärdering, kontrakt, SME-kurser



EU-projekt

Rural-ETINET

Riktat sig mot företag inom miljösektorn och som finns utanför storstadsområdena.
Kontaktpersoner: Juha Alatalo och Mårten Jansson, ruraletinet@eufou.se

SMEs go LifeSciences

Stimulera mindre företag att delta inom området Life Sciences.
Kontaktpersoner: Mårten Jansson och Gunnar Sandberg, smesgolifesciences@eufou.se

Ideal-IST

Europeiskt NCP-nätverk för partnersökningar inom IST.
Kontaktperson: Johan Lindberg, johan.lindberg@vinnova.se

EPISTEP

Europeiskt nätverk för samverkan med ETPs inom IST.
Kontaktperson: Johan Lindberg, johan.lindberg@vinnova.se

Trainnet Future

Fokuserar på NCP-organisationer (National Contact Point) i kandidatländerna, särskilt inom tematiskt område 5, livsmedelskvalitet och -säkerhet.
Kontaktperson: Gunnar Sandberg, trainnetfuture@eufou.se

Boosting Baltic

Fokuserar på att utveckla NCP-organisationer i Estland, Lettland, Litauen, Polen.
Kontaktperson: Gunnar Sandberg och Mårten Jansson, boostingbaltic@eufou.se

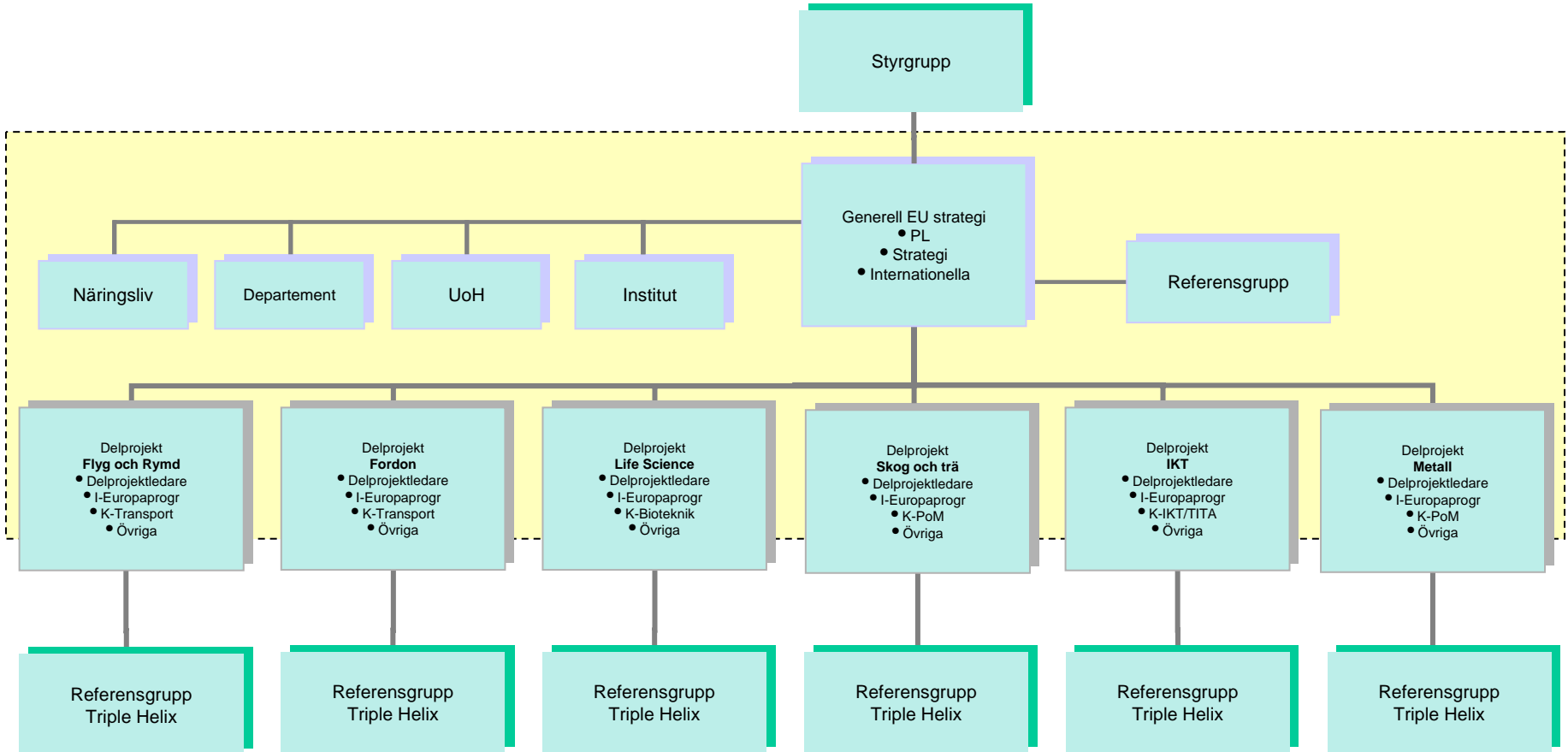
Mobility Centre

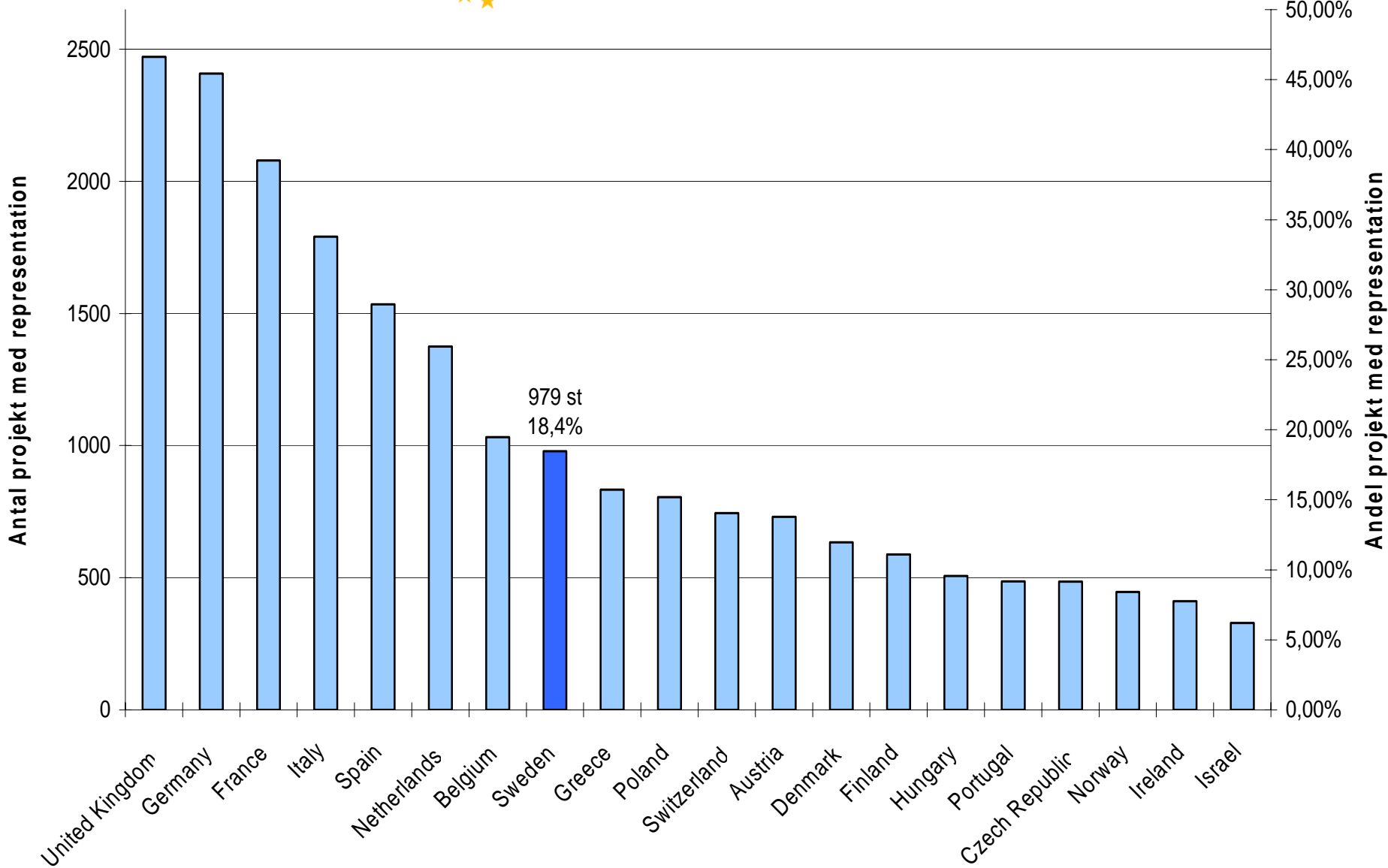
www.researchinsweden.se

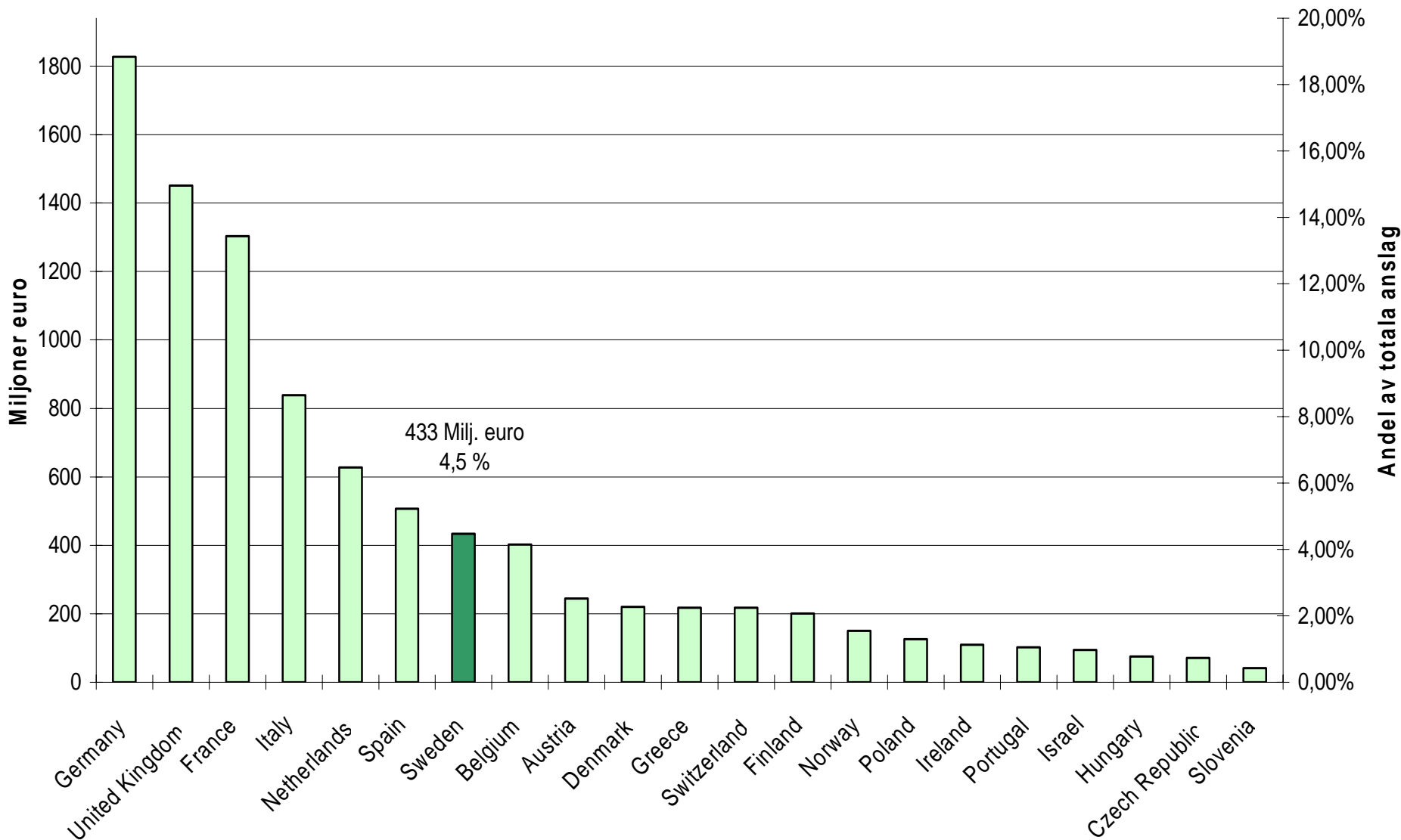
- Europaprogrammen/VINNOVA är Mobility Centre i Sverige
- Syftet är att hjälpa inkommande forskare med information om Sverige
- Nätverk av mobility centres i Europa (ERA-MORE)
- Webbplats www.researchinsweden.se
- Kontaktperson: Eva Carnestedt, eva.carnestedt@vinnova.se

Europaresurser för regionala behov

- Ordinarie verksamhet
- Referensgruppen
- Strategi för ökat svenskt utbyte av FP7
- Regional strategi
- Västsvenskt deltagande i FP6
- Regionala "EU-programexperter"



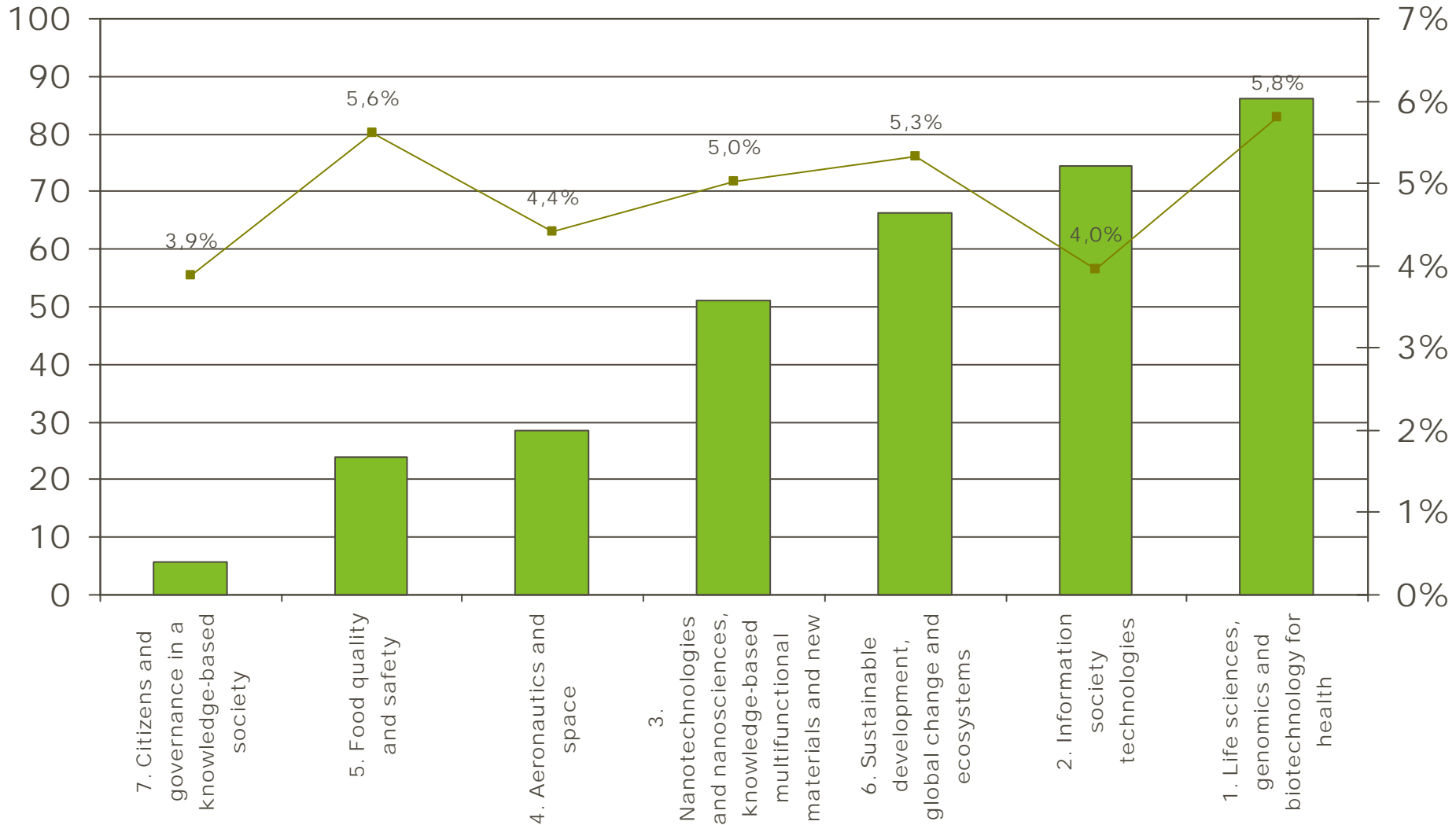




Fördelning av anslag till Sverige över de tematiska områden

Miljarder euro

Procent av budgeten inom prioriteten



Ta kontakt!

Om ni...

- vill diskutera projektidé
- har frågor/stöter på problem relaterade till FP6/7
- söker information om arbetsprogram etc
- söker samarbetspartner i Europa
- vill boka en NCP-rådgivning/presentation

... håll er informerade via www.europaprogrammen.se

... nyhetsbrev på www.europaprogrammen.se/nyhetsbrev