



GAME-dagen 14/9 2011

Västsvenska initiativ inom miljöteknikområdet

Hållbara transporter (Grön logistik)

Bernt Svensén
Business Region Göteborg



Innehåll

- Varför hållbara transporter?
- Förutsättningar & styrkor i Göteborgsregionen
- Arbetsmodell för näringslivsutveckling
- Exempel på demoprojekt



Varför hållbara transporter?

Hållbara transporter för människor och gods spelar en viktig roll för att:

- Skapa den goda staden för både invånare och näringsliv
- Skapa ökad sysselsättning i befintliga och nya företag
- Minska utsläppen av växthusgaser och hälsovådliga ämnen



Hållbara transporter för gods och människor i Göteborg

spelar en viktig roll för



Stadsutveckling
& förtätning

Utvidgad
arbetsmarknadsregion

Hållbar tillväxt

Förutsättningar och styrkor i Göteborgsregionen

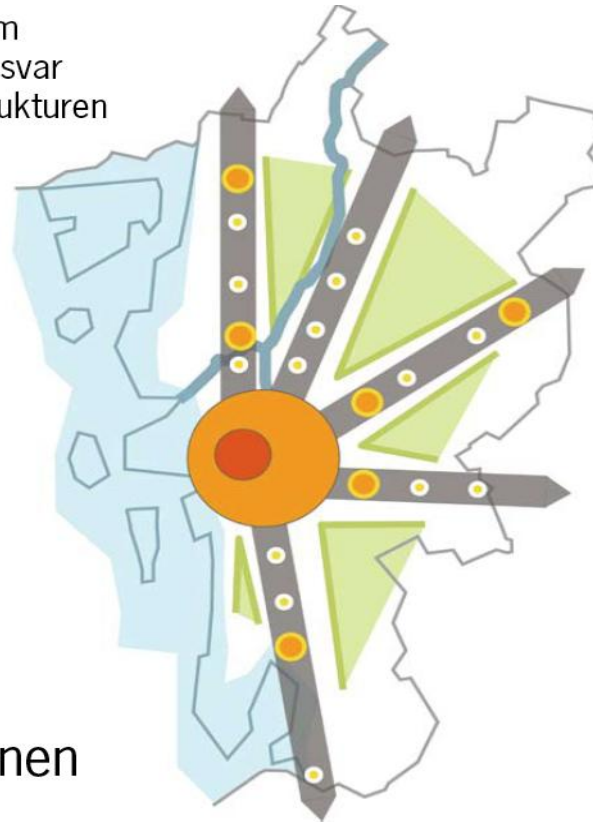


- Stadens och regionens syn
- Västsvenska paketet
- Göteborgs Hamn
- Transport & logistikbranschen
- Fordonsindustrin
- Produktion av förnybara drivmedel
- Akademi
- Demoprojekt

Staden & regionens syn

K2020 – 40%:s andel kollektivtrafik

En överenskommelse om
att vi gemensamt tar ansvar
för att den regionala strukturen
är långsiktigt hållbar



En del av det
goda livet i
Göteborgsregionen

Västsvenska paketet

Ska bidra till:

- En större arbetsmarknadsregion
- En attraktiv kärna och utveckling längs huvudstråken
- En konkurrenskraftig kollektivtrafik (40%)
- En god livsmiljö
- Stärkt internationell konkurrenskraft för regionalt och nationellt näringsliv

Omfattar investeringar för 34 miljarder



Göteborgs Hamn och dess transporter



Järnvägspendlar

Dry ports

El-anslutning för fartyg

Program för renare bränslen

Stöd för Clean Shipping Index

Omfattande Transport- & logistikbransch

Många företag inom hela värdekedjan – flera spjutspetsar

Viktiga frågor för branschen:

Ökad framkomlighet & effektivare ruttplanering
Samdistribution & kollektivtrafik för gods
Nattleveranser
Fordonsteknologi & alternativa drivmedel



Framsynt fordonsindustri



Alternativa bränslen och drivlinor
Säkerhet och buller

Viktiga frågor för industrin:



Helhetssyn, balanserade krav och nytta
Incitament för bärkraftiga affärsmodeller
Effektiva samverkansformer

Produktion av förnybara drivmedel



Kemiindustriklustret

Skandinaviens största anläggning för biodiesel RME -
låginblandning och B100
Vätgas

Raffinaderiindustrin

Biodiesel tallolja/RME - Evolutiondiesel
Världens första ombyggnad till bioråvaruraffinaderi

Biogasindustrin

GoBiGas – världens största förgasningsfabrik för biogas
Sveriges bästa infrastruktur för fordonsgas

Akademi, centrumbildningar plattformar och kluster

Fordon, transport och logistik, affärsmodeller

Chalmers – Energi, Transport, Info- & komm.teknologi

Göteborgs Universitet

Nothern Lead

Stadbyggnad och stadsplanering

MISTRA Urban Future

Informationsteknologi & informatik

Viktoriainstitutet

Testsite Sweden

Samverkansplattformar och aktörskluster

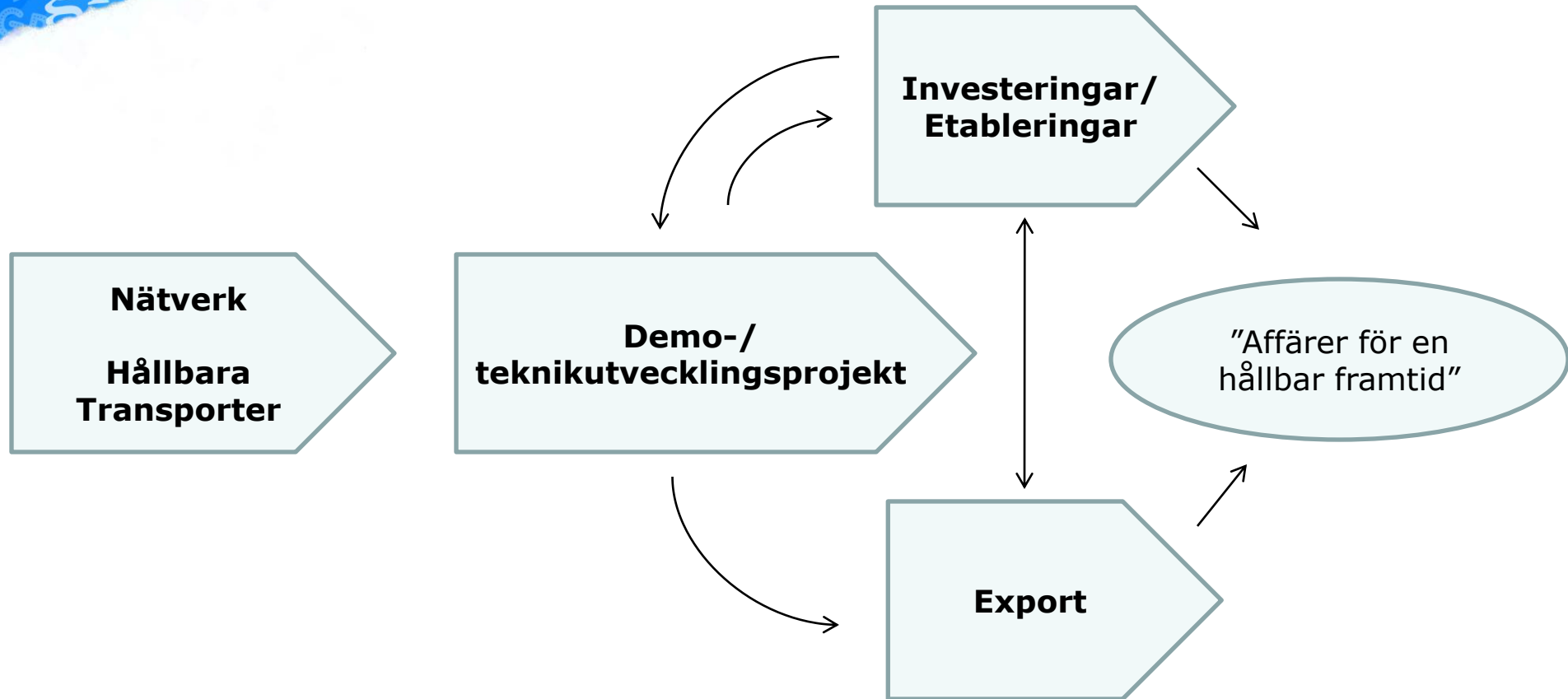
CLOSER

Svenskt Hybridfordonscentrum (SHC)

SAFER

Testsite Sweden

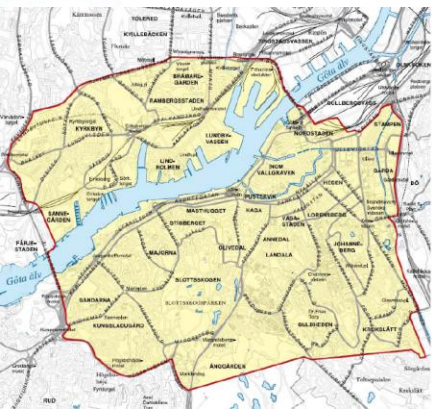
Arbetsmodell



Besökshantering, marknadsföring av regionen, aktiviteter på olika marknader, mm



Demoprojekt: Klimatsmart Citydistribution



Att utveckla en modell för att minska växthusgaser från godstransporter i Göteborg (inom miljözonen)

Reducera transportarbete genom att demonstrera samdistribution

Bidra till lansering av klimateffektiva fordon med ny och befintlig teknik

Modellen ska kunna användas i andra städer och på sikt exporter



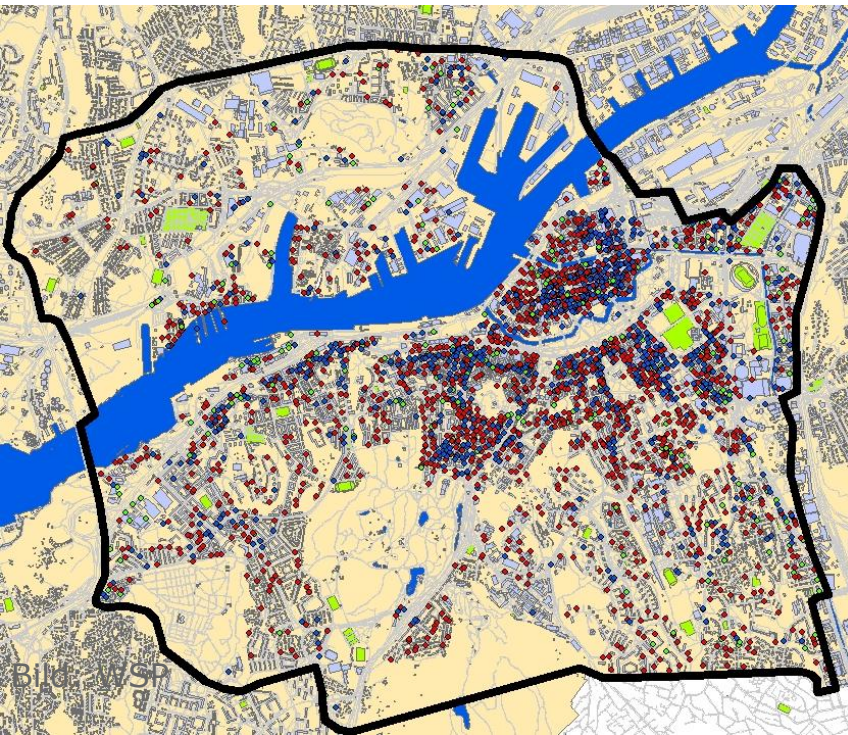
Projektledning



Medfinansier



Vad är problemet med distribution av gods i städer?



6500 företag inom miljözonen

Hög leveransfrekvens

Trafik, buller, luftkvalité

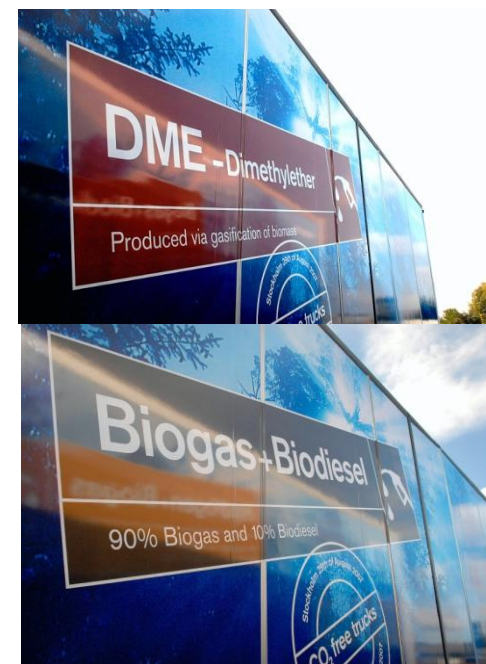
Växthusgaser

Klimatsmart citydistribution

Mål



- ❖ 20 tunga närdistributionsfordon med biogasdrift
- ❖ 3 – 5 tunga närdistributionsfordon DME (dimetyleter)
- ❖ 5 tunga närdistributionsfordon med hybridteknik
- ❖ Fullskalig tankning* av Evolution diesel (talloljebaserad) eller RME i samtliga tunga fordon



* Under säsong, samt med den högsta inblandning som finns kommersiellt tillgänglig

Demoprojekt: BiMeTrucks

Överbrygga marknadströsklar

100 metandiesel lastbilar för fjärrtransport

Minst tre stationer för flytande biometan



Projektledning

Medfinansiärer

A Member of
The Linde Group

AGA

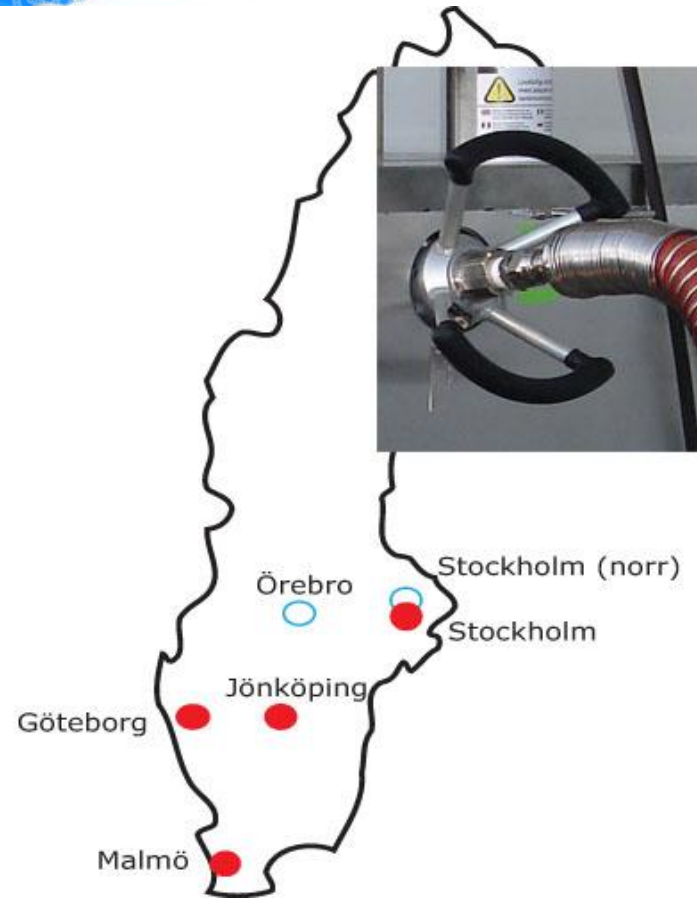
e-on

FordonsGas



BiMe – Trucks - Tankställen

- Göteborg Okt 2010 (befintlig)
- Stockholm (Höst 2011)
- Malmö (Höst 2011)
- Jönköping (Sommar 2012)



BiMe Trucks Vinster?

- Minskad användning av fossila drivmedel
- Metandieselteknik 30-40 procent högre effektivitet jämfört med traditionella gasdrivna tändstiftsmotorer
- Utsläpp av växthusgaser minskar med upp till 70 % om flytande biometan används
- Produkter för världsmarknaden demonstreras

Demoprojekt: HYPER BUS



Hybrid bussar med plug-in

Snabb och säker laddning (förnybar el)

Demonstration linje 60



Projektledning

Medfinansierare



Göteborgs
Stad
Trafikkontoret



Environment Policy and Governance



Konklusion

- Minskad användning av fossila drivmedel
- Energieffektivitet främjas
- Utsläpp av växthusgaser minskar
- Produkter som har potential för världsmarknaden demonstreras



Tack för din tid!



Bernt Svensén

På uppdrag av

Affärsdriven Miljöutveckling

Bernt.svensen@businessregion.se

mobil: 0704-41 56 19

www.businessregion.se

www.businessregion.se/affarsdrivenmiljoutveckling

www.bimetrucks.se

www.bimetrucks.com